

HESSEN



Hessisches Ministerium  
für Wirtschaft, Energie,  
Verkehr und Wohnen



# FREIE FAHRT FÜRS FAHRRAD

Stand: Juni 2021

# Verkehrswende geht nicht ohne Nahmobilität

---



## Klares Ziel:

---

# Fuß- und Radverkehr in Hessen weiter stärken





# Radwegebau in Hessen nimmt noch mehr Fahrt auf

---



Mehr **Geld** und **Personal**  
für den **Radwegebau in**  
**Hessen!**



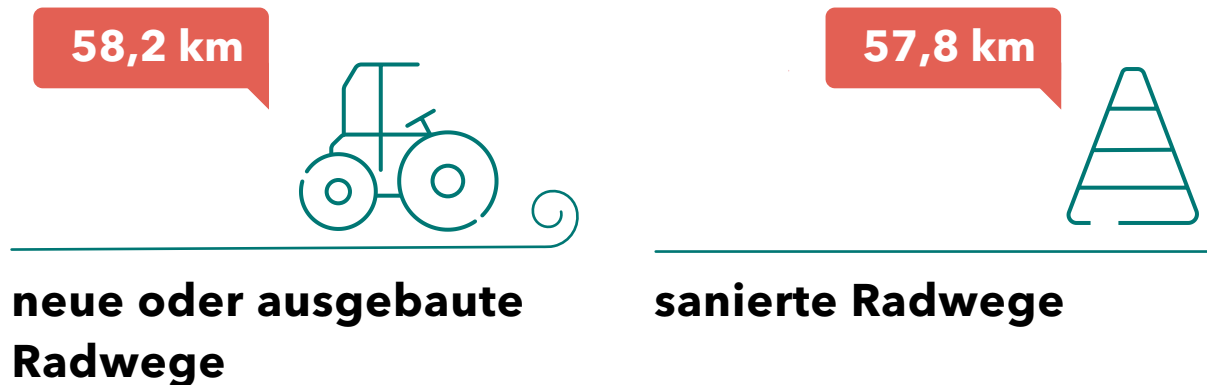
# Radwegebau an Bundes- und Landesstraßen in Hessen: 2014 - 2020

---

**Investitionen**  
(in Euro)



das sind:



# Radwegebau an Bundes- und Landesstraßen in Hessen: unser Ziel für 2021

---

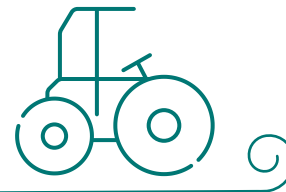
Wir investieren alleine 2021 weitere

**21 Mio.  
Euro**



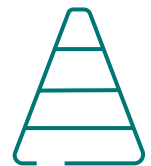
in **neue Radwege** und in  
**Sanierung:**

**14,4 Kilometer**



**Radwege** werden **neu-** oder  
**ausgebaut**

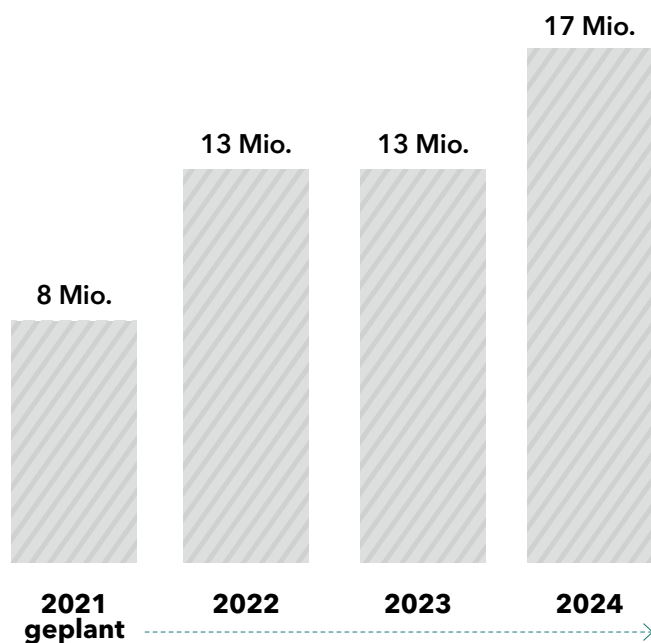
**5,1 Kilometer**



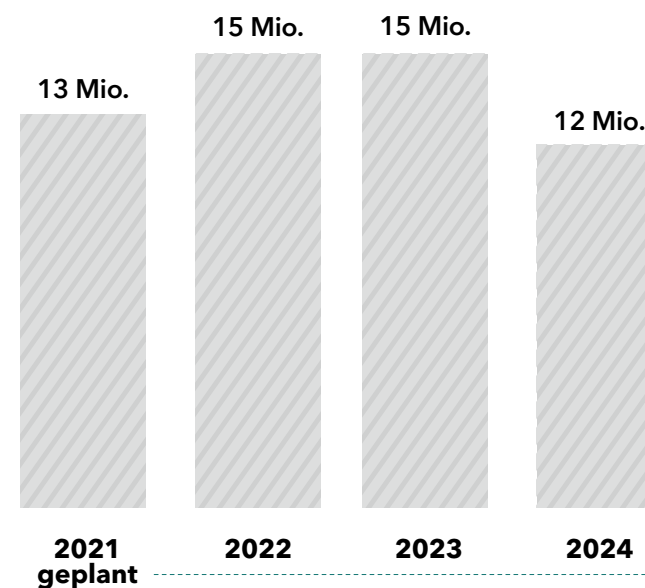
**Radwege** werden **saniert**

# Geplante Investitionen von Bund und Land 2021 - 2024

Radweginvestitionen  
an Landesstraßen (in Euro)



Radweginvestitionen  
an Bundesstraßen (in Euro)





# Rekordmittel für Rad- und Fußwege in Städten und Gemeinden

---

**2014 bis 2020:**

**75,5 Mio. Euro**

(Haushaltsmittel Land)

**2021 bis 2023:**

**76,5 Mio. Euro**

(Haushaltsmittel Land)

**&**

**43 Mio. Euro**

**aus dem Sonderprogramm  
„Stadt und Land“**

(Haushaltsmittel Bund)



# Radschnellverbindungen in Hessen

---

**bis 2019** mit

**6 Mio. Euro**

durch das Land finanziell gefördert.

**seit 2020** zusätzlich mit

**7,7 Mio. Euro**

gefördert.

**für Machbarkeitsstudien,  
Planung und Bau**

**Radschnellverbindung im Bau:** Frankfurt - Darmstadt  
**Radschnellverbindung in Planung:** Kassel - Vellmar



**Machbarkeitsstudien:**

Von insgesamt **19** Machbarkeitsstudien sind **acht** abgeschlossen.



# Erfolgreich: Zusatzprojekte (an Landesstraßen) in Kooperation mit Kommunen

---



Mehr Tempo beim  
Radwegebau



Umsetzung erfolgt in  
Kooperation mit Kommunen



**53 Radwegeprojekte**  
an Landesstraßen identifiziert

# Erfolgreich: Zusatzprojekte (an Landesstraßen) in Kooperation mit Kommunen

---

## Kriterien für die Auswahl eines Radwegeprojekts



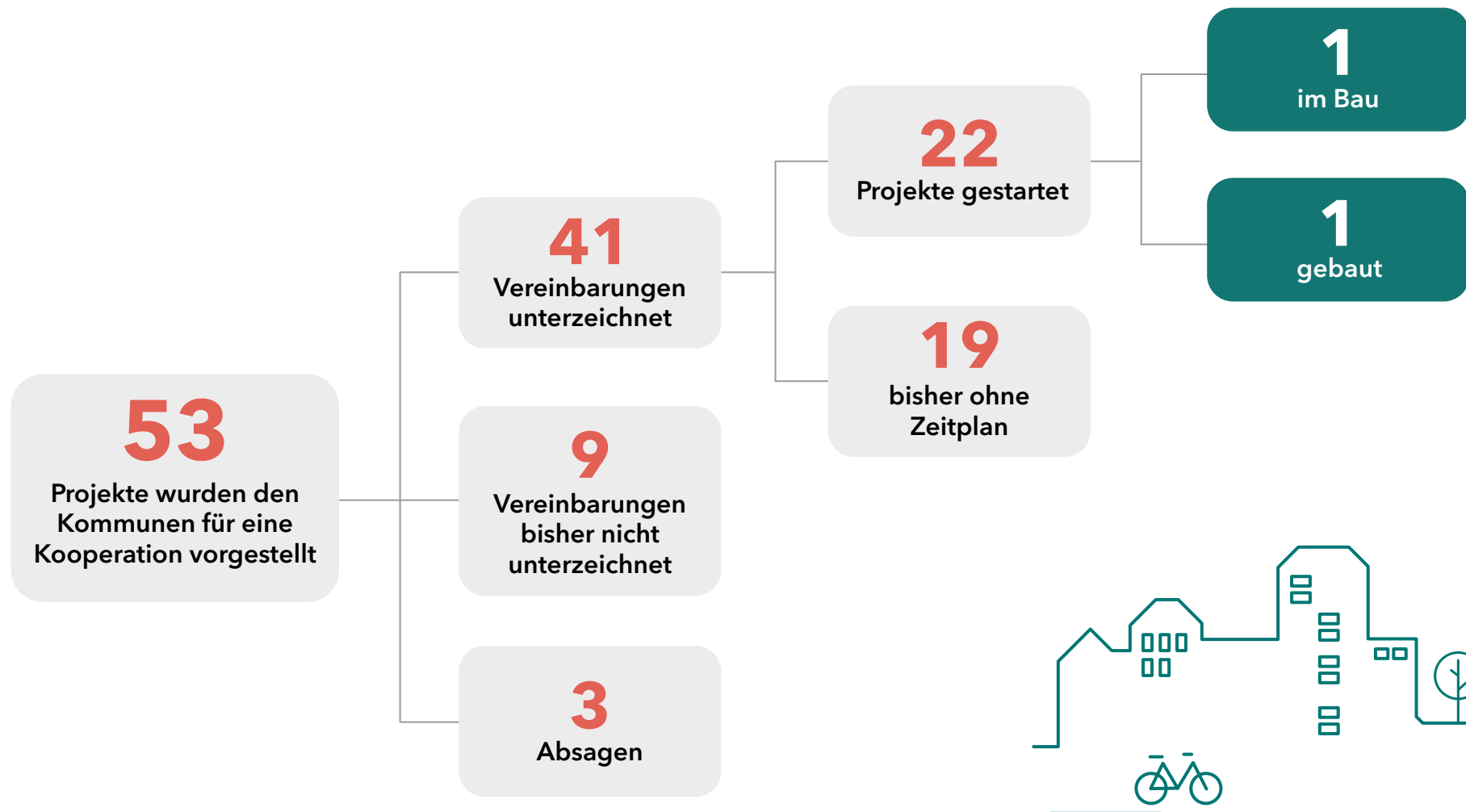
- **Bereitschaft** der **Kommune** zur **Kooperation**
- **Umsetzung** zeitnah möglich
- wenig komplexe **Planung**
- risikoarme **Baurechtschaffung**

## Rahmenbedingungen

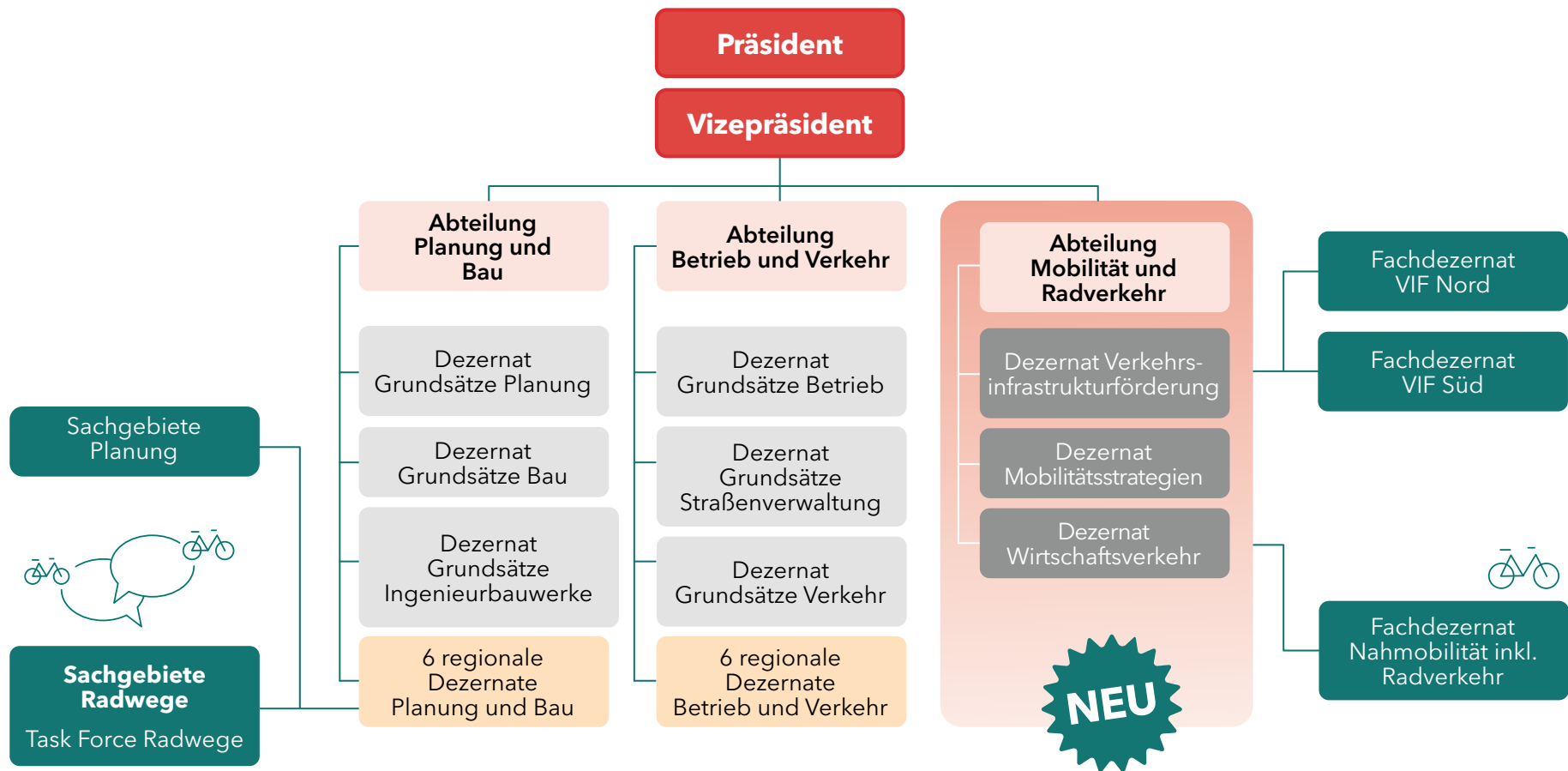


- Kommunen und Land Hessen schließen **Verwaltungsvereinbarung**
- **Kommunen planen** und **setzen um**
- **Hessen Mobil unterstützt** und **berät**
- **Land übernimmt** die **Kosten**

# Erfolgreich: Zusatzprojekte (an Landesstraßen) in Kooperation mit Kommunen



# Neuorganisation von Hessen Mobil stärkt Radverkehr



# Neu: Task Force Radwege bei Hessen Mobil

---



8 neue Stellen  
bei Hessen Mobil

10 weitere Stellen  
seitens Hessen Mobil  
bereitgestellt

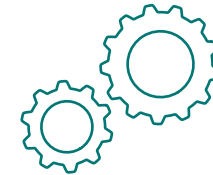


18-köpfige Gruppe  
von Planerinnen und  
Planern

diese planen  
ausschließlich Rad-  
verkehrsanlagen



**Task Force Radwege**



**Task Force Darmstadt:**  
(12 Planer/innen)



**Task Force Marburg:**  
(6 Planer/innen)



# In Arbeit: Zustandserfassung und -bewertung der Radwege

Erstmals wird in Hessen der Zustand von Radwegen systematisch erfasst:

**2018**



Pilotprojekt **Zustandserfassung und -bewertung** der Radwege an Bundes- und Landesstraßen in **vier Landkreisen**

(Main-Kinzig, Wetterau, Fulda und Vogelsberg)

erfasste Länge **ca. 490 km**

**2019**



Zustandserfassung Radwege an **Bundes- und Landesstraßen** (restliche Landkreise)

erfasste Länge **ca. 2.000 km**

**2020**

Zustandserfassung **Hessische Radfernwege** und **Rad-Hauptnetz**

erfasste Länge **ca. 4.800 km**

(davon ca. 3.000 km Radfernwege und ca. 1.800 km Rad-Hauptnetz)

Abschluss der Auswertungen **2021**.

Radwege werden **abgefahren**, Zustand **erfasst** und **bewertet**.

# In Arbeit: Dringlichkeitsbewertung Radwege Land und Bund

---

Wo soll welcher Radweg zuerst gebaut werden?

## Dringlichkeitsbewertung gibt Antworten

### Vorrangiges Ziel:

Verkehrssicherheit  
auf Bundes- und Landes-  
straßen für Radfahrende  
verbessern



### Netzbedeutung des Radweges spielt eine Rolle

Radweg muss regionale Rad-  
wegenetze sinnvoll erweitern  
oder ergänzen



Ende 2021: Ergebnisse der  
Dringlichkeitsbewertung



---

**Hessisches Ministerium  
für Wirtschaft, Energie,  
Verkehr und Wohnen**

Referat Presse, Öffentlichkeitsarbeit  
Kaiser-Friedrich-Ring 75  
65185 Wiesbaden  
Telefon 0611 815-2020  
presse@wirtschaft.hessen.de

<https://wirtschaft.hessen.de/>

---

